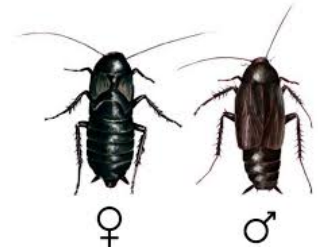


LA BLATTE ORIENTALE

ORDRE :

FAMILLE :

ESPECES : Blattes orientales



| | |
|---|---|
| DENOMINATION | Blatte orientale ou Cafard. |
| CARACTERISTIQUES | Long : de 20 à 30mm. Couleur sombre presque noire pour la femme et brun sombre pour le mâle. Thorax uniformément noir. Ailes très courtes chez la femelle. |
| HABITUDES, HABITAT | Recoins sombres, frais et très humides : caves, canalisations d'eau non usagée, celliers. Préfère la forte humidité. Très active pendant la nuit. |
| DUREE DE VIE DE L'ADULTE | De 3 à 4 mois. |
| REGIME ALIMENTAIRE DE L'ADULTE | Se nourrit de toute matière organique plus ou moins moisie. |
| FECONDITE | De 6 à 10 oothèques/femelle – de 12 à 16 œufs/oothèques. |
| DEVELOPPEMENT LARVAIRE | Environ 10 mois. |
| REGIME ALIMENTAIRE DES LARVES | Même nourriture que les adultes. |
| CYCLE DE DEVELOPPEMENT | De 10 à 15 mois. |
| DEGATS SUR MATERIELS | Tâches sur murs et emballages avec des déjections. |
| RISQUES SANTE ANIMALE ET HUMAINE | Vecteur de moisissures, de bactéries, de virus et de certains vers intestinaux responsables de certaines maladies. |